

# The Culture of Water Water & Danger

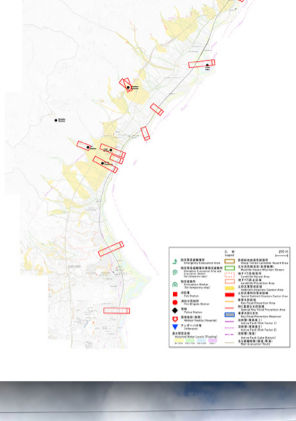


Mitwirkende: Shota Kanda, Felix Wernitz, Ludovic Mito, Esmeralda Lachaux, Felix Wernitz, Ludovic Mito, Thomas Kollmann, Assistant: Masako Sengoku

The Culture of Water, KIT-KIT Forschungszentrum

In diesem Semester werden wir das Forschungsprojekt „The Culture of Water“ weiterentwickeln, das im Herbstsemester 2018 in Zusammenarbeit mit dem Kyoto Institute of Technology (KIT) gestartet wurde. Das Hauptziel der Studie ist die Erforschung der Architektur, der Landschaft und der Lebensbedingungen um den Vierwaldstättersee und um den nordöstlich von Kyoto gelegenen Lake Biwa, dem größten Süßwassersee Japans. Dies ist das dritte Semester des fünfjährigen Forschungsprojektes, das einen facettenreichen Beitrag zur Analyse, zur Diskussion und zur Architektur rund um die beiden Seen liefern soll. Wir nutzen den architektonischen Entwurf als kreative Forschungsmethode, um plausible Lösungen für ein zeitgemäßes Bauen mit, auf und neben dem Wasser zu entwickeln.

Im ersten Semester des Forschungsprojektes untersuchen wir allgemeine Aspekte bezüglich des Zusammenhangs zwischen menschlichen Siedlungen und natürlichen Lebensräumen in direktem Kontakt mit dem Wasser, sowie die Art und Weise wie Architektur gestaltet wird, wenn



Azuwahi Strips



Shiga Bahnhof



Pascal Wacker



Mansel Pinelli



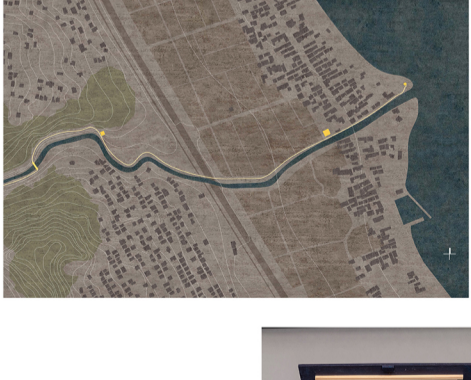
Pascal Wacker



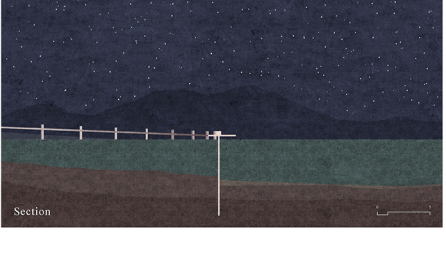
Belen Culcay



Silke Dröben



Atelier Elevation



Section

Juliana Furer