

The Culture of Water

Water & Beauty



Modulverantwortung: Moduly Leatele Felix Wettstein, Ludovica Molo
Dozentinnen: Lecturers Felix Wettstein, Ludovica Molo, Thomas Koblhammer
Assistent: Assistent Dr. Mariela Angileri, Malina Sun Buecher

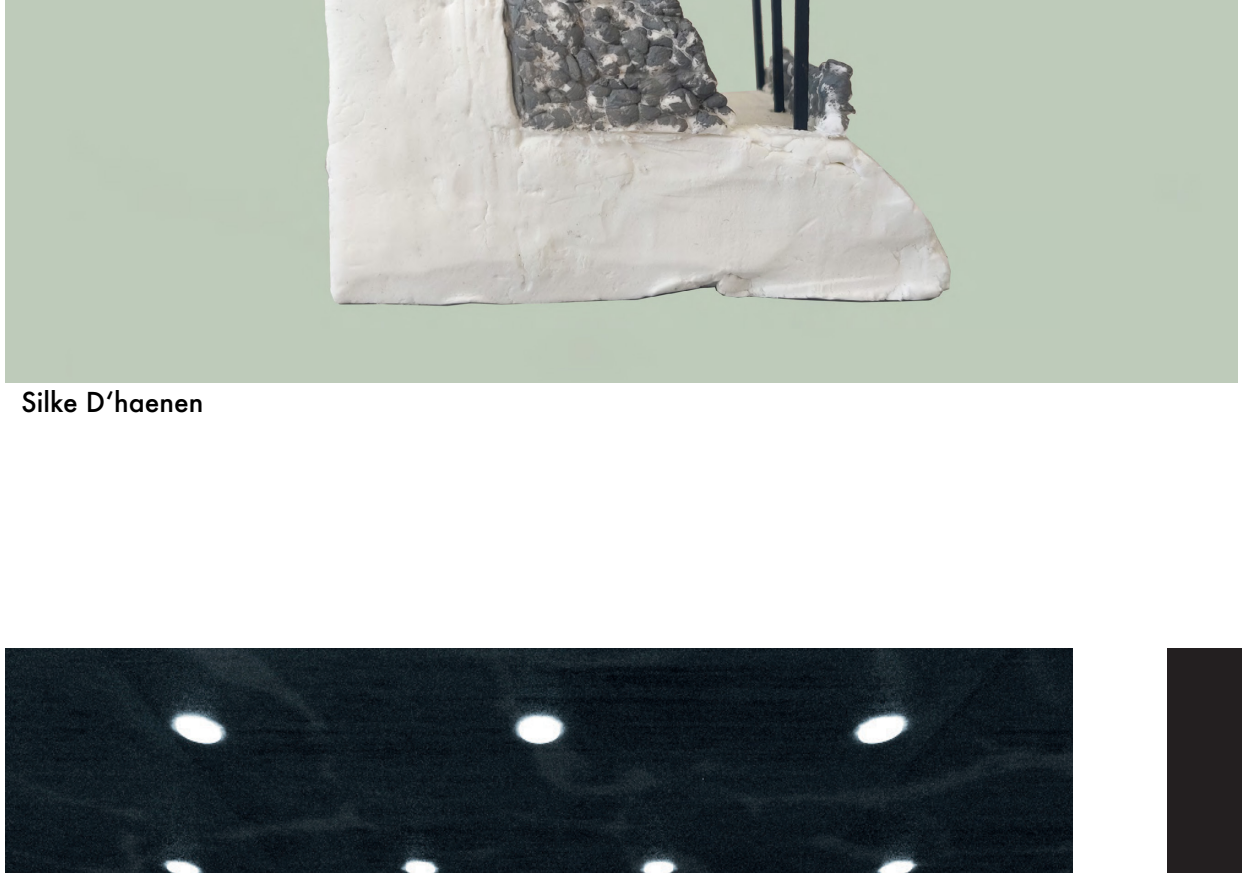
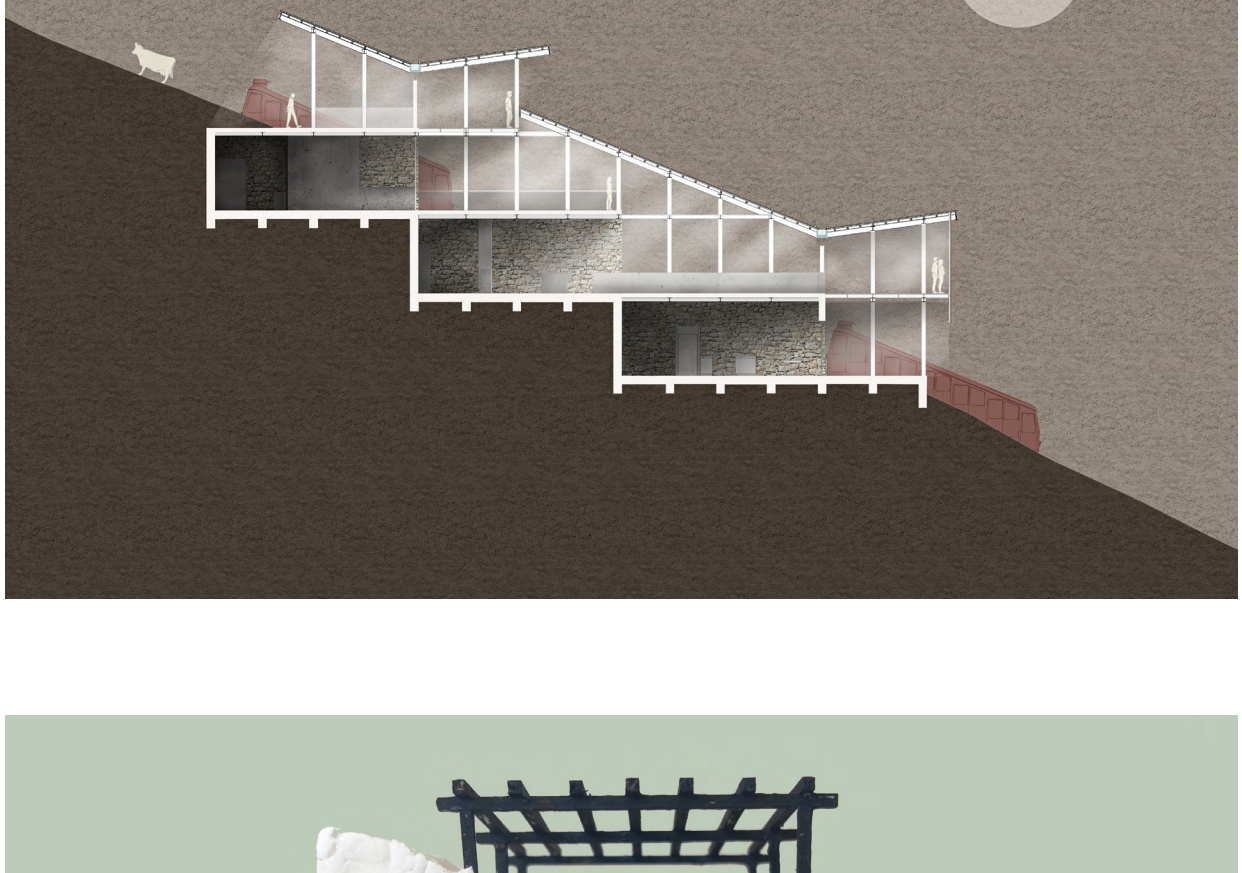
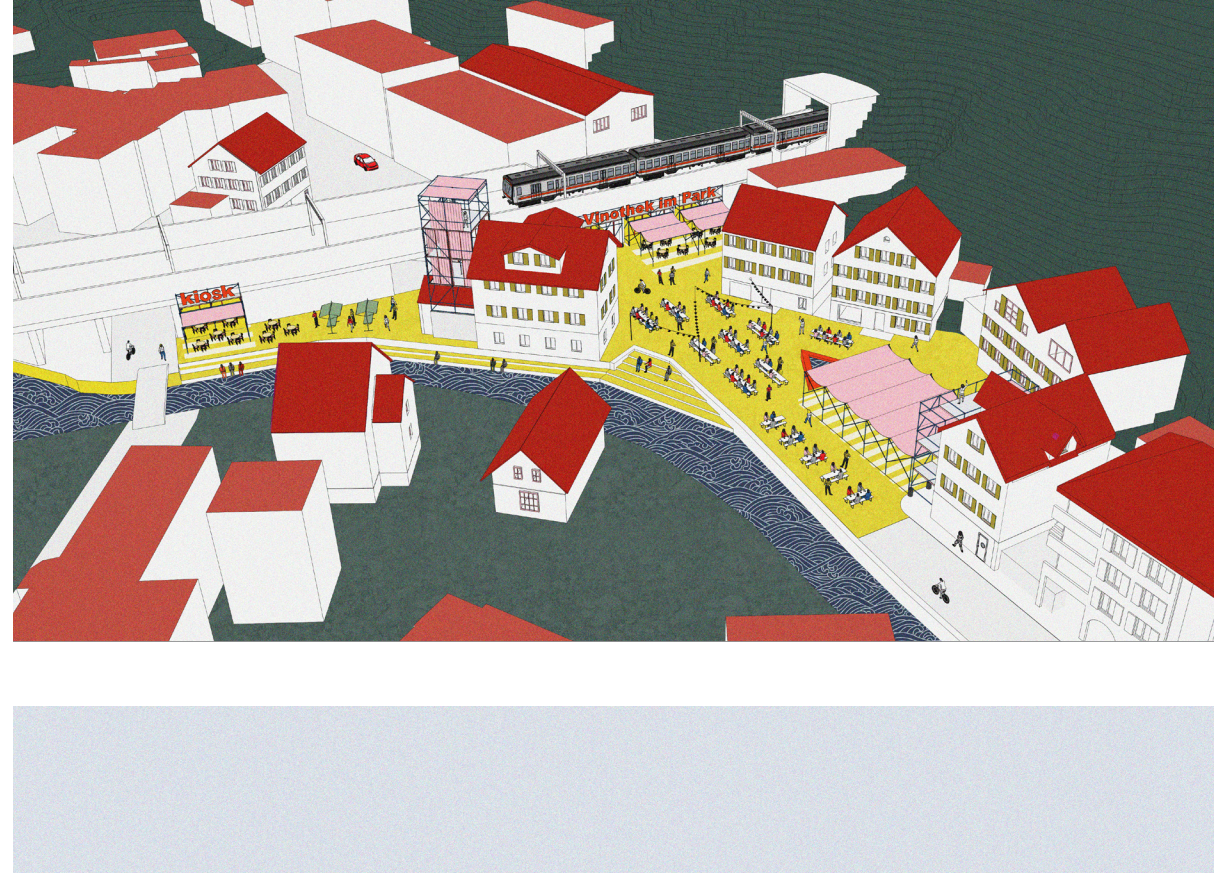
The Culture of Water: BILDAU:OFF Einrichtungsplan

In diesem Semester werden wir das Forschungsprojekt „The Culture of Water“ weiterentwickeln, das im Herbstsemester 2018 in Zusammenarbeit mit dem Kyoto Institute of Technology (KIT) gestartet wurde. Das Hauptziel der Studie ist die Erforschung der Architektur, der Landschaft und der Lebensbedingungen um den Vierwaldstättersee und um den nordöstlich von Kyoto gelegenen Lake Biwa, dem größten Süßwassersee Japans. Dies ist das vierte Semester des fünfjährigen Forschungsprojektes, das einen facettenreichen Beitrag zur Analyse, zur Diskussion und zur Architektur rund um die beiden Seen liefern soll. Wir nutzen den architektonischen Entwurf als kreative Forschungsmethode, um plausible Lösungen für ein zeitgemäßes Bauen mit, auf und neben dem Wasser zu entwickeln.

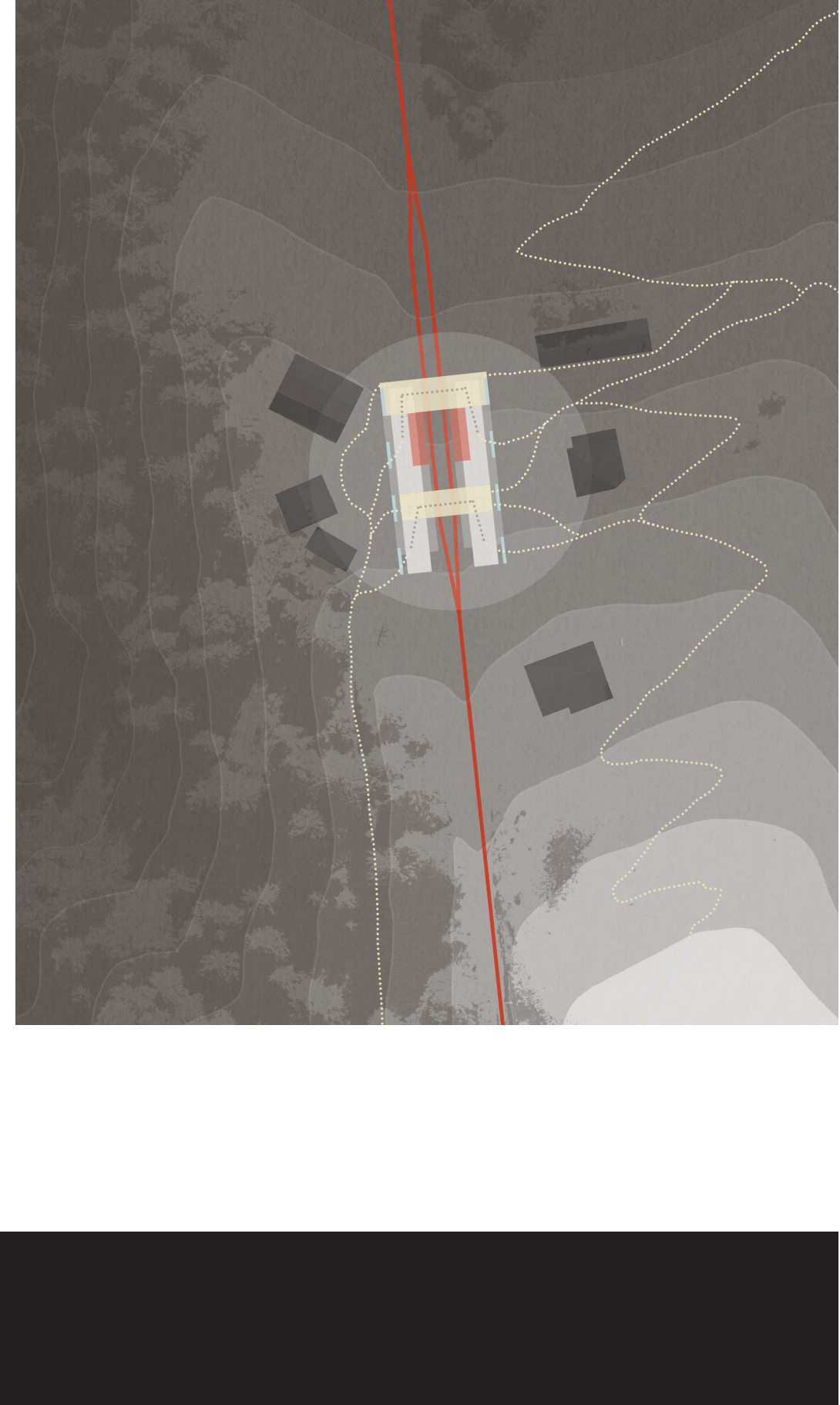
Im ersten Semester des Forschungsprojektes untersuchten wir allgemeine Aspekte bezüglich des Zusammenhangs zwischen menschlichen Siedlungen und natürlichen Lebensräumen in direktem Kontakt mit dem Wasser, sowie die Art und Weise wie Architektur gestaltet wird, wenn



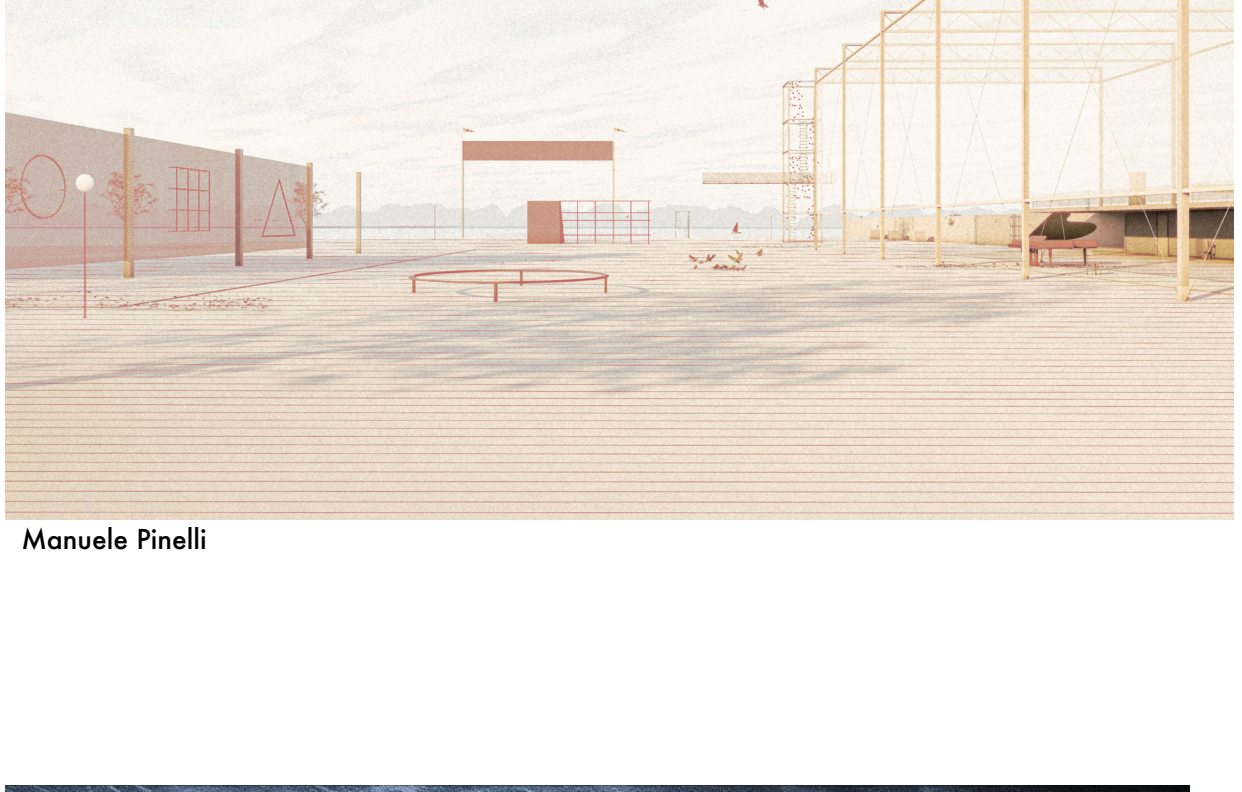
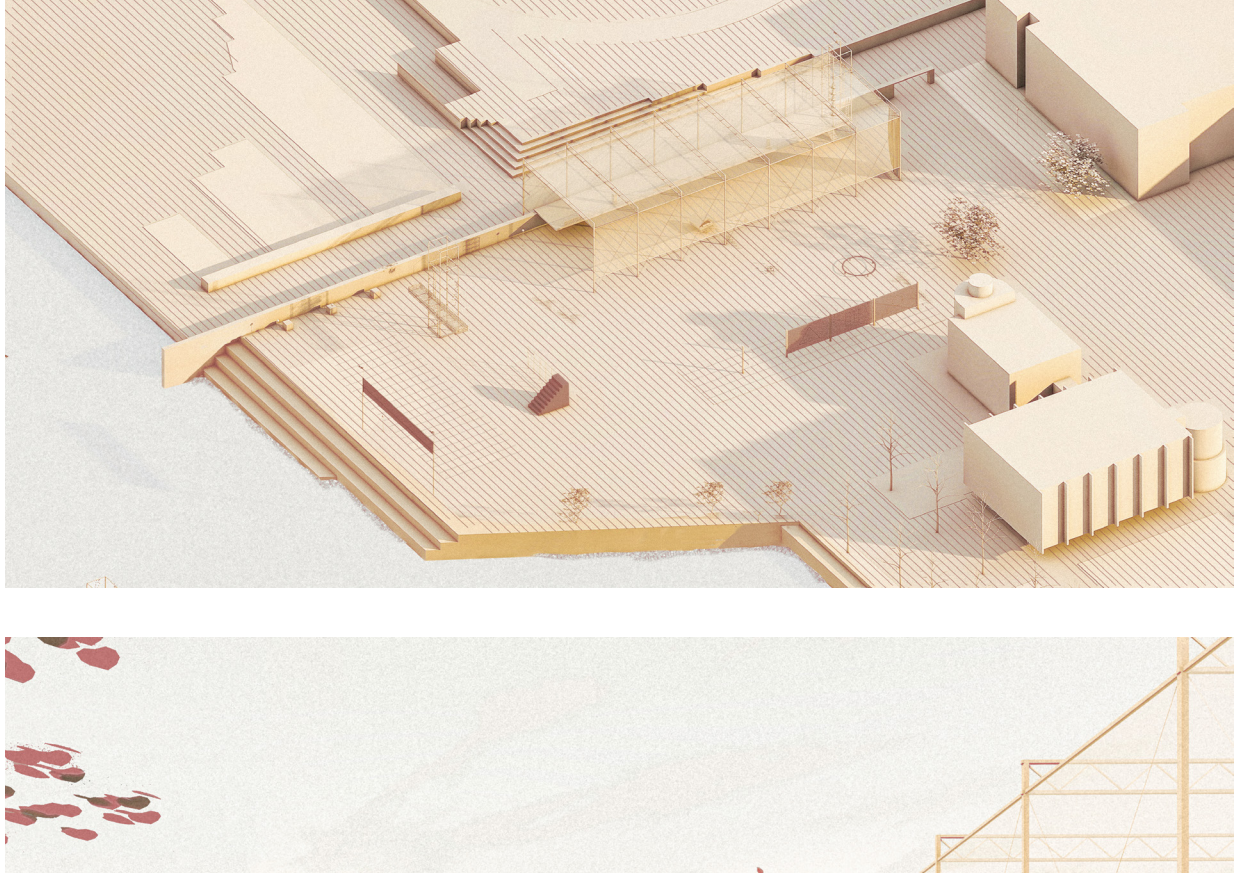
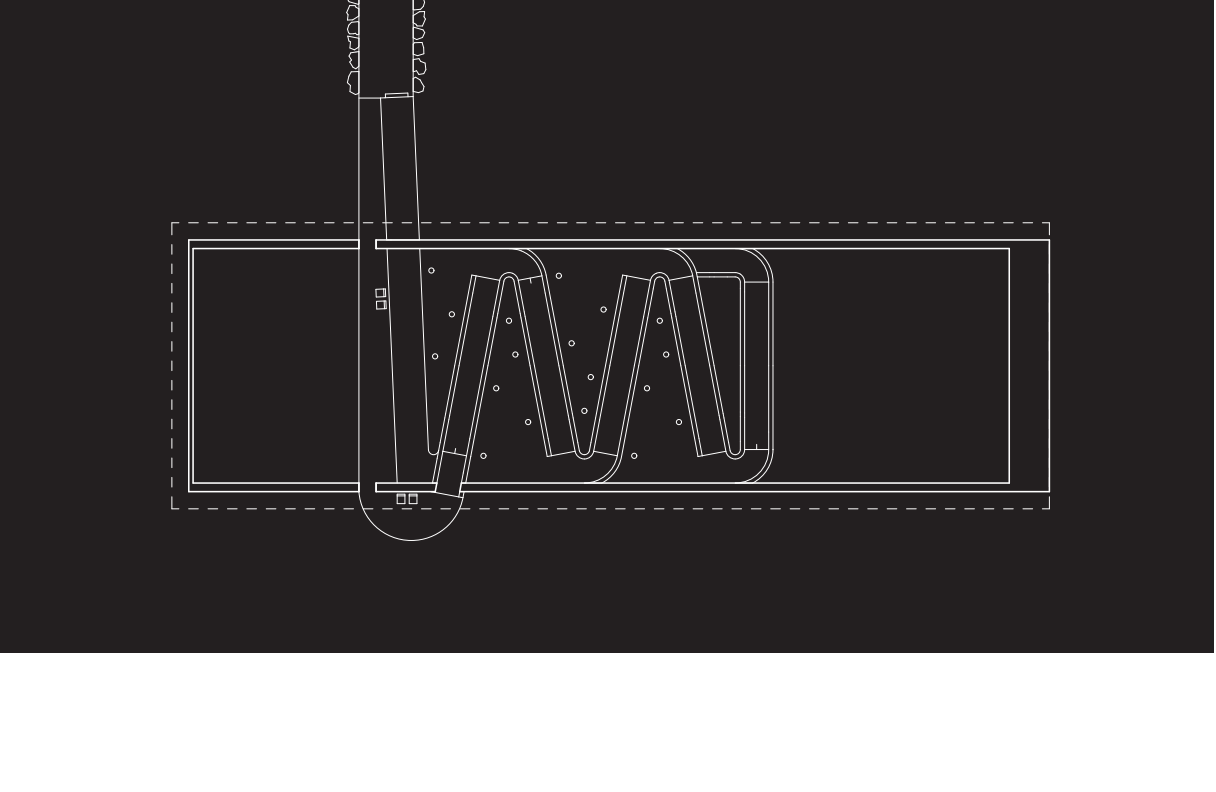
Jana Müller



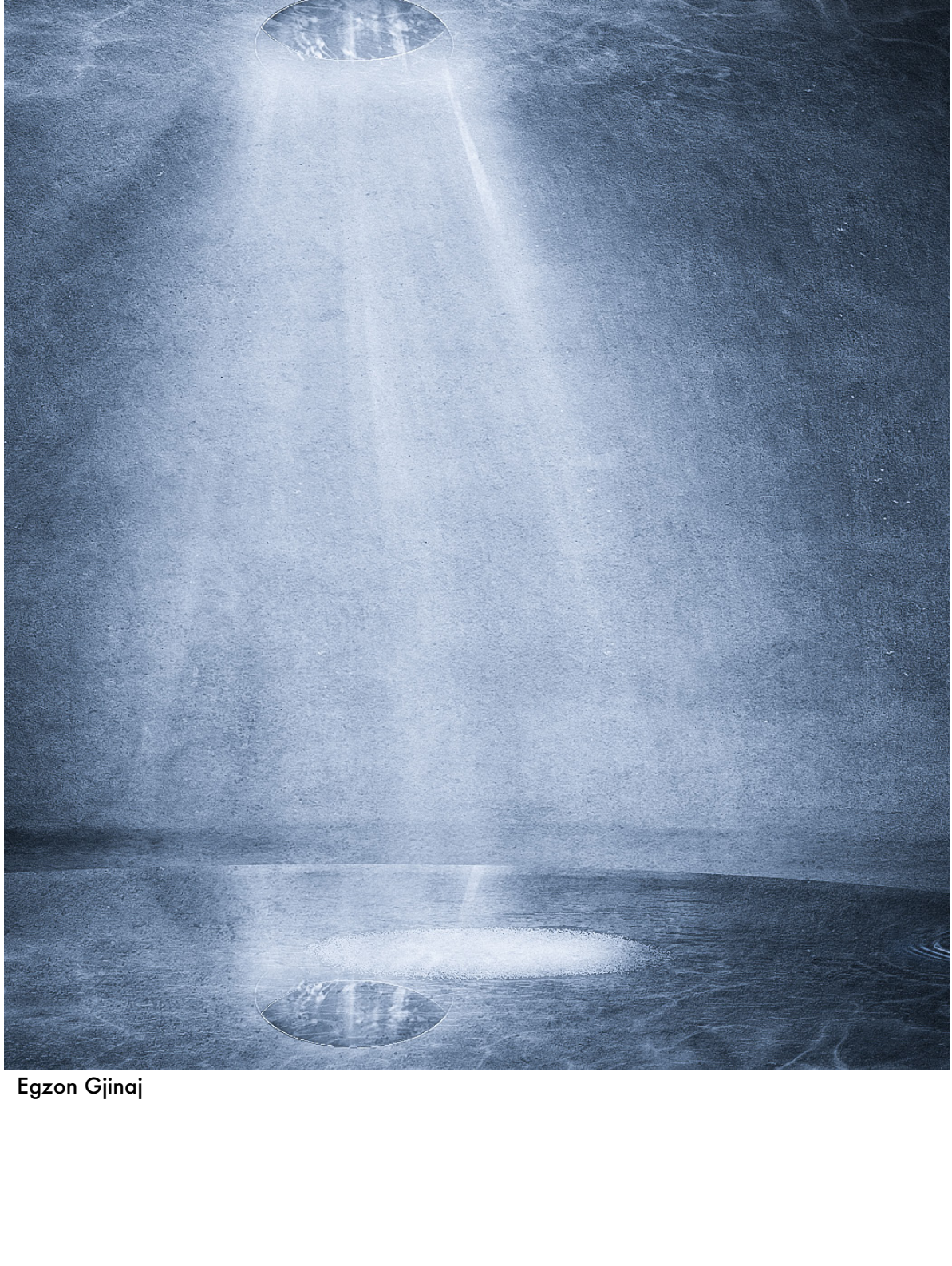
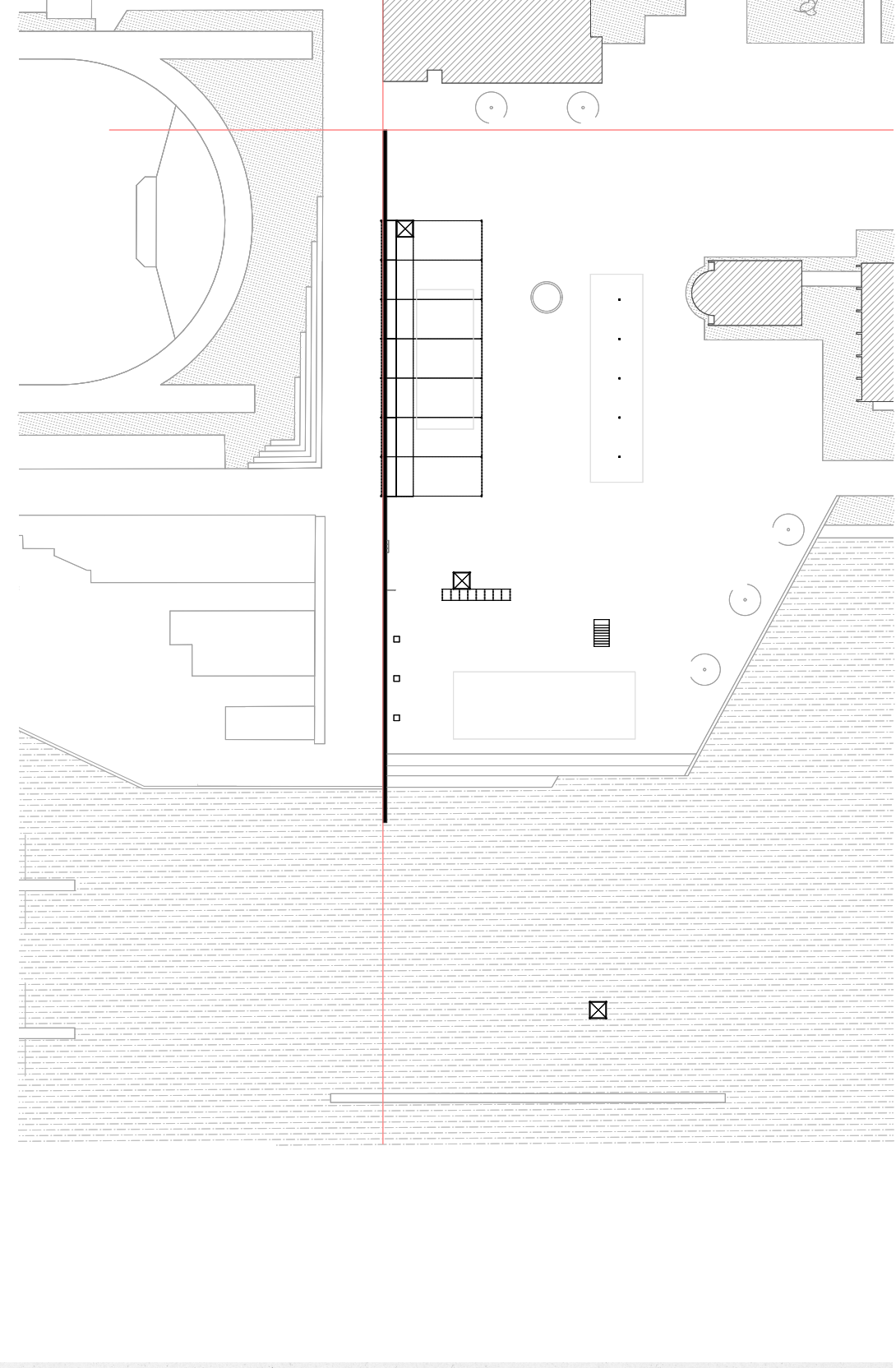
Silke D'haenen



Juliana Furrer



Manuele Pinelli



Egzon Gjinoj

